



E-BOOK VON DANIEL KOBELT



# BUSINESS INTELLIGENCE

Künstliche Intelligenz & Automatisierung:  
Chancen für KMUs im digitalen Zeitalter

# Inhaltsverzeichnis

- 1 BEDEUTUNG DER KÜNSTLICHEN INTELLIGENZ IM GESCHÄFTSLEBEN**  
Business Intelligence • Prozessautomatisierung • Predictive Analytics • Datenanalyse • Wettbewerbsvorteile
- 2 AUTOMATISIERUNG ALS SCHLÜSSEL ZUR EFFIZIENZ**  
Technologieakzeptanz • Künstliche Intelligenz • Prozessoptimierung • Datengetriebene • Entscheidungen • Unternehmenskultur
- 3 GRUNDLAGEN DER KÜNSTLICHEN INTELLIGENZ**  
Maschinelles Lernen • Datenintegration • Datenstrategie • Kundenzufriedenheit • Wettbewerbsvorteile
- 4 IMPLEMENTIERUNG VON PREDICTIVE ANALYTICS IM UNTERNEHMEN**  
Risikomanagement • Technologien • Strategie • Produktionskennzahlen
- 5 VORTEILE DER AUTOMATISIERUNG DURCH KI**  
KI-Automatisierung • Erfolgsgeschichten • Produktinnovation
- 6 ENTWICKLUNG EINER DIGITALEN STRATEGIE**  
Digitale Strategie • Mitarbeiterschulung • Datenmanagement • Veränderungsmanagement

# Bedeutung der Künstlichen Intelligenz im Geschäftsleben

---



*Business Intelligence  
Prozessautomatisierung  
Predictive Analytics  
Datenanalyse  
Wettbewerbsvorteile*

Business Intelligence (BI) ist der Prozess der Sammlung, Analyse und Darstellung von Daten, um fundierte Geschäftsentscheidungen zu ermöglichen.

Im Gegensatz zur klassischen IT, die sich vor allem mit der Verwaltung und Bereitstellung von Technologien und Infrastrukturen befasst, konzentriert sich BI darauf, aus Daten wertvolle Erkenntnisse zu gewinnen, die das Unternehmen strategisch voranbringen.

In Kombination mit Künstlicher Intelligenz (KI) wird BI zu einem besonders mächtigen Werkzeug. KI kann Muster und Zusammenhänge in großen Datenmengen automatisch erkennen und so noch präzisere Vorhersagen und Handlungsempfehlungen liefern. Im weiteren Verlauf dieses E-Books werde ich darauf eingehen, wie mittelständische Unternehmen BI und KI gemeinsam nutzen können, um ihre Effizienz zu steigern und Wettbewerbsvorteile zu sichern.

Die Künstliche Intelligenz (KI) hat sich zu einem entscheidenden Faktor im modernen Geschäftsleben entwickelt. Für Unternehmer und Geschäftsführer bietet sie eine Vielzahl von Möglichkeiten, um Prozesse zu optimieren und die Effizienz zu steigern.

Besonders in der Automatisierung von Geschäftsprozessen zeigt sich das Potenzial von KI, indem sie repetitive Aufgaben übernimmt und menschliche Ressourcen für strategische Entscheidungen freisetzt.

Dies führt nicht nur zu Kostensenkungen, sondern auch zu einer Verbesserung der Qualität und Geschwindigkeit von Dienstleistungen.





Die Anwendung von Vorhersagenden Analysen (Predictive Analytics) bietet Unternehmen die Möglichkeit, komplexe Szenarien zu simulieren und fundierte Entscheidungen zu treffen, indem sie historische Daten mit erweiterten Faktoren wie geopolitischen Entwicklungen, Wetterdaten, Markttrends oder sogar saisonalen Schwankungen kombinieren.

Durch diese tiefgehenden Analysen können Unternehmen nicht nur zukünftige Verkaufszahlen vorhersagen, sondern auch potenzielle Risiken frühzeitig erkennen und gezielt Maßnahmen ergreifen, um ihre Strategien flexibel an sich verändernde Marktbedingungen anzupassen.

Dies ermöglicht eine präzisere Ressourcenplanung und optimiert die Erfolgchancen in dynamischen Umfeldern.



Die Implementierung von Business Intelligence (BI)-Lösungen in der Fertigungsindustrie ist ein weiteres Beispiel für die transformative Kraft der Künstlichen Intelligenz.

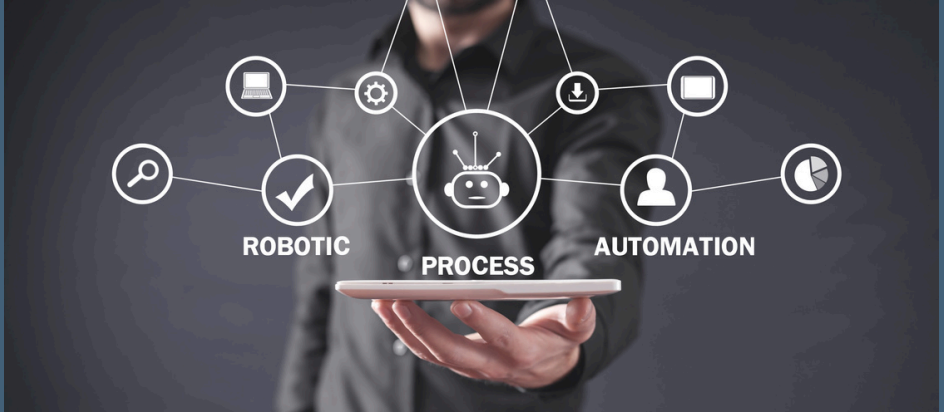
Durch den Einsatz von KI-gesteuerten Analysetools können Unternehmen Produktionsdaten in Echtzeit überwachen und auswerten.



Abschließend lässt sich sagen, dass die Bedeutung der Künstlichen Intelligenz im Geschäftsleben nicht zu unterschätzen ist.

Sie eröffnet vielfältige Chancen für Unternehmer und Geschäftsführer, die bereit sind, sich auf das digitale Zeitalter einzulassen.

Die Automatisierung von Geschäftsprozessen, die Anwendung von Predictive Analytics im Kundenmanagement und die Implementierung von BI-Lösungen in der Fertigungsindustrie sind nur einige Beispiele dafür, wie KI Unternehmen dabei unterstützen kann, ihre Ziele effizienter und erfolgreicher zu erreichen.



# Automatisierung als Schlüssel zur Effizienz

---



*Technologieakzeptanz  
Künstliche Intelligenz  
Prozessoptimierung  
Datengetriebene Entscheidungen  
Unternehmenskultur*

Automatisierung hat sich als einer der entscheidenden Faktoren für die Effizienzsteigerung in Unternehmen etabliert. Besonders in der heutigen digitalen Welt, in der Geschwindigkeit und Anpassungsfähigkeit entscheidend sind, können Unternehmer und Geschäftsführer von den Möglichkeiten profitieren, die moderne Technologien bieten.

Künstliche Intelligenz (KI) spielt hierbei eine zentrale Rolle, indem sie Prozesse automatisiert, die zuvor manuelle Eingriffe erforderten. Dies ermöglicht nicht nur die Reduzierung von Fehlerquellen, sondern auch eine signifikante Zeit- und Kostenersparnis.

Eine der bemerkenswertesten Anwendungen der KI in der Automatisierung ist die Optimierung von Geschäftsprozessen. Durch den Einsatz von KI-gestützten Tools können Unternehmen repetitive Aufgaben automatisieren, was den Mitarbeitern mehr Zeit für strategische und kreative Tätigkeiten gibt.

Doch KI geht weit über die bloße Automatisierung hinaus. Sie ermöglicht eine tiefgreifende Analyse von Unternehmensdaten und kann auf dieser Basis konkrete Handlungsanweisungen und Empfehlungen liefern. KI-Systeme lernen kontinuierlich mit, indem sie Informationen verarbeiten, analysieren und durch Feedbackschleifen die Genauigkeit und Effizienz der Analysen verbessern.

Das bedeutet, dass Unternehmen nicht nur vergangenheitsbezogene Einblicke erhalten, sondern auch zukunftsgerichtete Vorhersagen und Empfehlungen für strategische Entscheidungen. So wird es möglich, fundierte und präzise Entscheidungen zu treffen, die das Wachstum und die Wettbewerbsfähigkeit des Unternehmens nachhaltig steigern.

KI wird dabei zu einem lernenden Partner, der sich an die individuellen Bedürfnisse des Unternehmens anpasst und dessen strategische Ausrichtung unterstützt.

Diese Umverteilung der Ressourcen führt zu einer höheren Produktivität und Mitarbeitermotivation, da sich die Belegschaft auf wertschöpfende Tätigkeiten konzentrieren kann. Geschäftsführer sollten daher in Erwägung ziehen, KI-Lösungen in ihre Betriebsabläufe zu integrieren, um die Effizienz nachhaltig zu steigern.



Die Implementierung von Business Intelligence (BI)-Lösungen in der Fertigungsindustrie ist ein weiterer Schlüssel zur Effizienz. BI-Systeme ermöglichen es Unternehmen, wichtige Leistungsindikatoren in Echtzeit zu überwachen und fundierte Entscheidungen zu treffen.

Durch die Automatisierung von Datenerfassungs- und Analyseprozessen können somit auf Knopfdruck die Produktivität, die Rentabilität als auch die Profitabilität gemessen werden. Alle relevanten betriebswirtschaftlichen Kennzahlen können somit visualisiert und simuliert werden.

Die Chancen, die sich durch die Automatisierung bieten, sind vielfältig und vielversprechend. Geschäftsführer sollten die Vorteile von KI und Automatisierung proaktiv nutzen, um ihre Geschäftsprozesse zu transformieren. Indem sie in moderne Technologien investieren und ihre Mitarbeiter entsprechend schulen, können sie nicht nur die Effizienz steigern, sondern auch langfristig die Wettbewerbsfähigkeit ihres Unternehmens sichern.





## Herausforderungen im digitalen Zeitalter:

Eine der größten Herausforderungen, die Geschäftsführer in diesem Kontext meistern müssen, ist die Akzeptanz der Technologie innerhalb ihrer Organisation. Viele Mitarbeiter stehen neuen Technologien skeptisch gegenüber, was zu Widerständen führen kann.

Es ist entscheidend, eine Unternehmenskultur zu schaffen, die Innovation und Veränderungen fördert. Schulungsmaßnahmen und transparente Kommunikation sind unerlässlich, um Ängste abzubauen und das Verständnis für die Vorteile von KI und Automatisierung zu stärken.



Indem Geschäftsführer die Belegschaft aktiv in den Transformationsprozess einbeziehen, können sie nicht nur deren Fähigkeiten erweitern, sondern auch das Vertrauen in die neuen Systeme erhöhen.

Bei der Implementierung von Business Intelligence (BI)-Lösungen in der Fertigungsindustrie stehen Geschäftsführer vor der Herausforderung, die richtigen Datenquellen zu identifizieren und diese effektiv zu nutzen.

Die Schaffung einer datengetriebenen Entscheidungsfindung ist für die Optimierung von Produktionsprozessen unerlässlich. Dies erfordert nicht nur technisches Know-how, sondern auch ein tiefes Verständnis für die spezifischen Anforderungen und Herausforderungen der Branche. Geschäftsführer, die sich intensiv mit BI-Lösungen auseinandersetzen, können ihre Produktionsabläufe nicht nur effizienter gestalten, sondern auch die Qualität ihrer Produkte steigern.



Zusammenfassend lässt sich sagen, dass die Chancen im digitalen Zeitalter für Geschäftsführer und Unternehmer enorm sind, jedoch auch mit Herausforderungen verbunden sind. Die erfolgreiche Umsetzung von KI und Automatisierung erfordert eine klare Strategie, die sowohl technologische als auch menschliche Aspekte berücksichtigt.

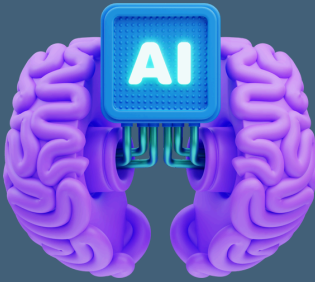
Durch die Förderung einer positiven Einstellung gegenüber neuen Technologien und die aktive Einbindung der Mitarbeiter in den Transformationsprozess können Geschäftsführer die Weichen für eine erfolgreiche digitale Zukunft stellen.

Das Engagement, diese Veränderungen proaktiv anzugehen, wird den Unterschied zwischen einem stagnierenden und einem dynamischen, zukunftsorientierten Unternehmen ausmachen.



# Grundlagen der Künstlichen Intelligenz

---



*Maschinelles Lernen  
Datenintegration  
Datenstrategie  
Kundenzufriedenheit  
Wettbewerbsvorteile*

Ein zentrales Element der KI ist das maschinelle Lernen, das es Systemen ermöglicht, aus Daten zu lernen und ihre Leistung im Laufe der Zeit zu verbessern. In der Praxis bedeutet dies, dass Unternehmer und Geschäftsführer mithilfe vorhersagender Analysen die richtigen Schlussfolgerungen für Handlungsanweisungen ableiten und die Ergebnisse in das jeweilige System zurückspielen müssen, damit die KI kontinuierlich verbessert wird.

Ein weiterer wichtiger Aspekt ist die Datenintegration. Die Fähigkeit, unterschiedliche Datenquellen zu kombinieren, ist entscheidend für den Erfolg von KI-Anwendungen.

Geschäftsführer sollten die Bedeutung einer soliden Datenstrategie erkennen, die es ihnen ermöglicht, relevante Informationen effektiv zu nutzen.

Eine gut durchdachte Dateninfrastruktur ist der Schlüssel, um KI-gestützte Lösungen erfolgreich zu implementieren und nachhaltige Wettbewerbsvorteile zu erzielen. Eine durchdachte Datenstrategie ist das Fundament jeder erfolgreichen KI-Implementierung. Sie definiert, wie Daten gesammelt, gespeichert, verwaltet und analysiert werden, um wertvolle Erkenntnisse zu gewinnen.

Ein zentraler Aspekt ist dabei die Qualität der Daten: Nur durch saubere, gut strukturierte und relevante Informationen können KI-Systeme präzise Ergebnisse



liefern. Ebenso wichtig ist die Sicherstellung, dass Datenquellen miteinander verknüpft und zugänglich sind, um eine ganzheitliche Sicht auf das Unternehmen zu ermöglichen. Dabei stellt sich häufig die Frage nach den Kosten einer soliden Datenstrategie. Viele Unternehmen befürchten, dass der Aufbau einer leistungsfähigen Dateninfrastruktur mit erheblichen Investitionen in neue Technologien und Systeme verbunden ist.

Das muss jedoch nicht der Fall sein. Mit der richtigen Herangehensweise lassen sich bestehende Infrastrukturen nutzen und optimieren, ohne teure Investitionen in neue Systeme.

Abschließend lässt sich sagen, dass Geschäftsführer, die die Zukunft ihrer Unternehmen aktiv gestalten möchten, sich mit den Möglichkeiten und Anwendungsbereichen von KI vertraut machen sollten, um innovativere und effizientere Geschäftsmodelle zu entwickeln.

## **Anwendungsbeispiele der KI in Geschäftsprozessen:**

Die Anwendung von Künstlicher Intelligenz (KI) in Geschäftsprozessen bietet Unternehmen vielfältige Chancen, ihre Effizienz zu steigern und Wettbewerbsvorteile zu sichern.

Ein herausragendes Beispiel ist die Automatisierung von Routineaufgaben, die durch KI-Systeme wie Roboter-gestützte Prozessautomatisierung (RPA) realisiert werden kann.

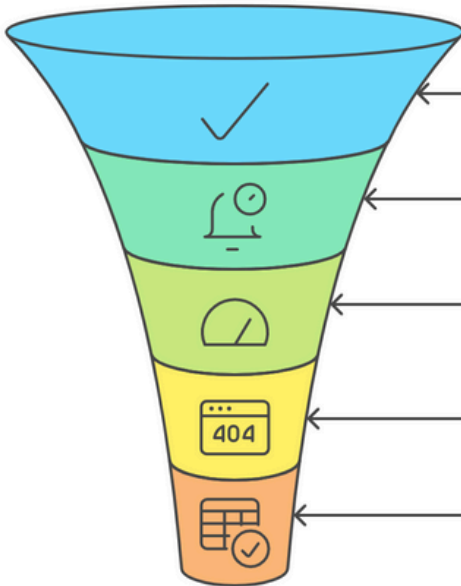


Unter RPA versteht man eine Technologie, die es Unternehmen ermöglicht, repetitive und regelbasierte Aufgaben durch Software-Roboter zu automatisieren. Diese Bots interagieren mit bestehenden IT-Systemen und Anwendungen, um manuelle Prozesse wie Dateneingabe, Rechnungsverarbeitung oder Kundenkommunikation effizient und fehlerfrei auszuführen.

Durch den Einsatz von RPA können Unternehmen ihre Produktivität steigern, Kosten senken und ihre Mitarbeiter von Routineaufgaben entlasten, damit sie sich auf wertschöpfende Tätigkeiten konzentrieren können.

### RPA-Prozess zur Automatisierung von Webformularen

Einreichung des Webformulars



Validierungsprüfungen implementieren

Automatisierte Benachrichtigungen

Effizienz steigern

Fehlerquote minimieren

Datenqualität verbessern

Schnellere Bearbeitung von Anfragen





## BEISPIEL:

Ein Unternehmen aus der HVAC-R-Branche hat Robotic Process Automation (RPA) eingesetzt, um Garantieanfragen seiner Kunden zu automatisieren. Der Bot überprüfte jedes vom Kunden ausgefüllte Formular anhand spezifischer Kriterien.

Wenn alle erforderlichen Bedingungen für eine positive Garantieabwicklung erfüllt waren, wurden die entsprechenden Fälle automatisch an die zuständige Abwicklungsstelle weitergeleitet. Fälle, die die Kriterien nicht erfüllten, wurden automatisiert per E-Mail an die zuständigen Fachabteilungen weitergeleitet.

Durch diese Prozessautomatisierung konnte das Unternehmen jährlich über 2000 Stunden manueller Arbeitsaufwand eingespart werden. Die dadurch freigesetzten Ressourcen waren äquivalent zu einem Zusatzgewinn von durchschnittlich 160.000 € pro Jahr. Dies zeigt, wie repetitive Aufgaben, die bislang manuell durchgeführt wurden, zu erheblichen Einsparungspotenzialen führen können.

Eine Folge dieses Innovationsprojektes war, dass die Geschäftsführung den Mehrwert der Automatisierungsprojekte erkannt hat und eine eigene Abteilung für Digitalisierungsprojekte geschaffen hat. Diese Abteilung hat den Auftrag, so viele Optimierungspotenziale wie möglich aufzudecken, um durch Prozessautomatisierung weitere Effizienzsteigerungen zu ermöglichen.

## Anwendungsbeispiele der KI in Geschäftsprozessen:

Ein weiterer vielversprechender Anwendungsbereich von KI sind vorhersagende Analysen (Predictive Analytics) im Kundenmanagement. Durch die Analyse großer Datenmengen können Unternehmen wertvolle Einblicke in das Verhalten und die Vorlieben ihrer Kunden gewinnen.

KI-Algorithmen identifizieren Muster und Trends, die es ermöglichen, personalisierte Marketing- und Verkaufsstrategien zu entwickeln und rechtzeitig auf Kundenbedürfnisse zu reagieren.



Geschäftsführer, die Predictive Analytics nutzen, können nicht nur die Kundenzufriedenheit steigern, sondern auch die Kundenbindung erhöhen und letztendlich den Umsatz ihres Unternehmens steigern.

Die RFM-Analyse ist eine Methode zur Bewertung und Segmentierung von Kunden, basierend auf ihrem Kaufverhalten.

Sie berücksichtigt **drei Schlüsselfaktoren**:

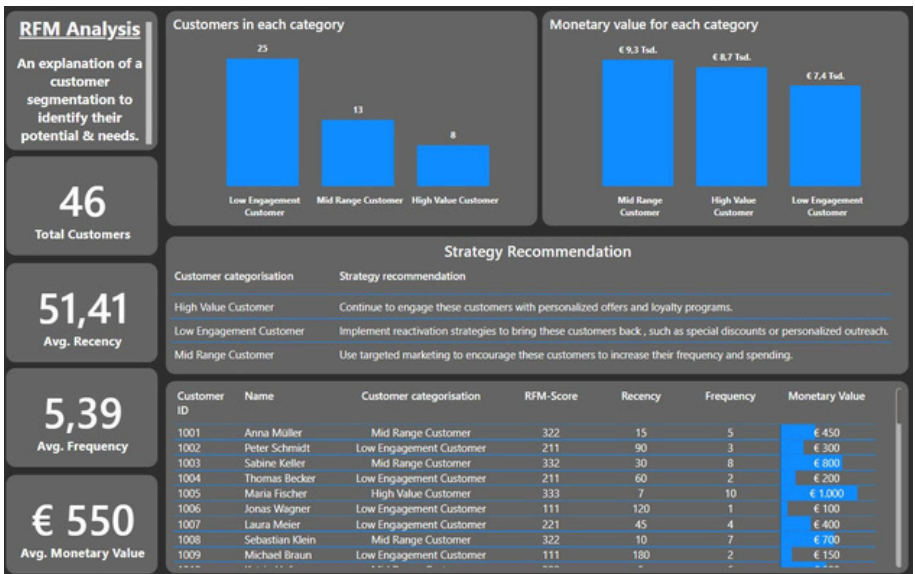
**Recency** (Wie kürzlich hat der Kunde eingekauft?),  
**Frequency** (Wie oft hat der Kunde eingekauft?) und  
**Monetary** (Wie viel Geld hat der Kunde ausgegeben?).

Durch die Analyse dieser Faktoren können Unternehmen ihre Kunden in verschiedene Gruppen einteilen, um beispielsweise loyale Kunden von weniger aktiven Kunden zu unterscheiden. Diese Informationen helfen dabei, gezielte Marketing- und Verkaufsmaßnahmen zu entwickeln, um die Kundenzufriedenheit zu steigern und langfristige Geschäftsbeziehungen zu fördern.



## BEISPIEL:

Aufgrund der RFM kann der Vertrieb identifizieren, welcher Kunde schon länger nicht gekauft hat, und den Außendienstmitarbeiter beauftragen den Kunden persönlich zu besuchen, um herauszufinden, welche Hindernisse der Kunde hat mehr zu bestellen.



Beispiel einer RFM-Analyse zur Identifikation des Kundenpotenzials.

# Implementierung von Predictive Analytics im Unternehmen

---



*Risikomanagement  
Technologien  
Strategie  
Produktionskennzahlen*

Die Implementierung von Predictive Analytics im Unternehmen stellt einen bedeutenden Fortschritt im Bereich der Künstlichen Intelligenz dar und bietet Geschäftsführer und Unternehmer die Möglichkeit, ihre Geschäftsprozesse gezielt zu optimieren.

Durch die Analyse von historischen Daten und das Erkennen von Mustern können Unternehmen Vorhersagen über zukünftige Trends und Kundenverhalten treffen.

Diese wertvollen Erkenntnisse ermöglichen es Führungskräften, fundierte Entscheidungen zu treffen und ihre Strategien proaktiv anzupassen, um den Bedürfnissen ihrer Kunden gerecht zu werden.

Ein wichtiger Schritt zur erfolgreichen Implementierung von Predictive Analytics ist die Auswahl geeigneter Technologien und Tools. Hierbei sollten Geschäftsführer darauf achten, dass die gewählten Lösungen nahtlos in bestehende Systeme integriert werden können.

Moderne Business Intelligence (BI)-Lösungen bieten oftmals bereits integrierte Funktionen für Predictive Analytics, die eine einfache Handhabung und Analyse großer Datenmengen ermöglichen. Durch die Kombination von BI und Predictive Analytics können Unternehmen nicht nur die Effizienz ihrer Prozesse steigern, sondern auch wertvolle Insights über ihre Zielgruppen gewinnen.

Die Schulung und Weiterbildung der Mitarbeiter ist ein weiterer entscheidender Faktor für die erfolgreiche Einführung von Predictive Analytics. Geschäftsführer sollten in Betracht ziehen, spezifische Schulungsprogramme zu entwickeln, die es den Mitarbeitern ermöglichen, die neuen Technologien effektiv zu nutzen.

Ein gut geschultes Team ist in der Lage, die gewonnenen Daten zu interpretieren und entsprechende Maßnahmen abzuleiten, um Kundenbindungen zu stärken und die Kundenzufriedenheit zu erhöhen. Eine positive Unternehmenskultur, die Innovation und Lernen fördert, wird den Implementierungsprozess erheblich unterstützen.

The word "TEAM" is written in a bold, stylized font. The letters are filled with a dark blue color and have a thick red outline. The font is blocky and has a slightly irregular, hand-drawn appearance.

Zusammenfassend lässt sich sagen, dass die Implementierung von Predictive Analytics im Unternehmen eine wertvolle Investition darstellt. Geschäftsführer und Unternehmer sollten diese Technologie als Schlüssel zur Transformation ihrer Geschäftsprozesse und zur Verbesserung des Kundenmanagements betrachten.

Mit der richtigen Strategie, den passenden Tools und einem engagierten Team steht der erfolgreichen Umsetzung von Predictive Analytics im eigenen Unternehmen nichts im Wege.



Nutzen Sie diese Chance, um Ihr Unternehmen zukunftssicher zu machen und sich im digitalen Zeitalter einen entscheidenden Vorteil zu verschaffen.

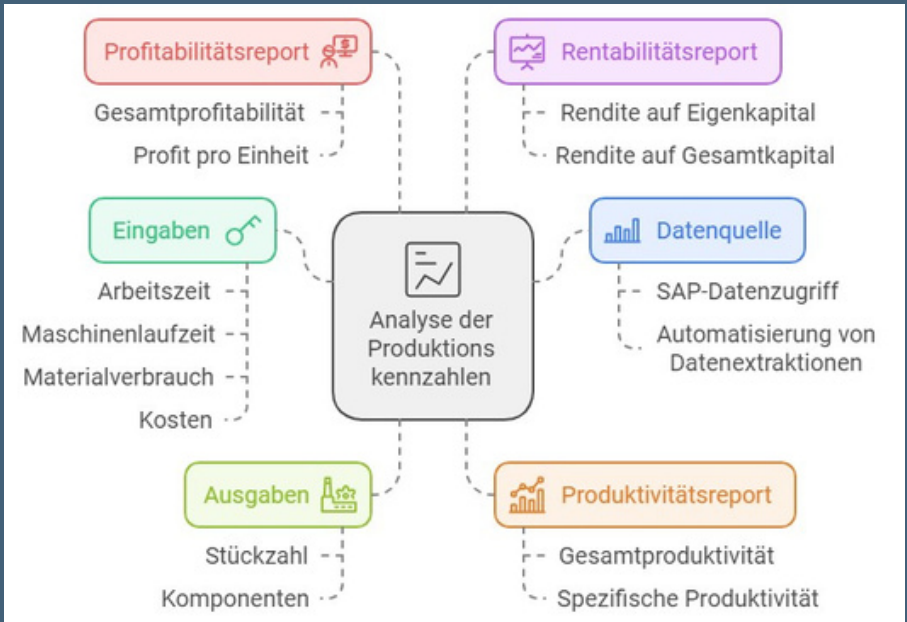
## **Implementierung von BI in der Fertigungs- Industrie:**

Die Implementierung von Business Intelligence (BI)-Lösungen in der Fertigungsindustrie ist ein weiteres Beispiel für den positiven Einfluss von KI auf Geschäftsprozesse.

Durch den Einsatz von KI-gestützten BI-Tools können Unternehmen ihre Produktionsdaten in Echtzeit analysieren und fundierte Entscheidungen treffen.



Dies führt zu einer verbesserten Ressourcennutzung, einer höheren Produktionsgeschwindigkeit und einer Reduzierung von Ausfallzeiten. Geschäftsführer, die in BI-Lösungen investieren, stellen sicher, dass ihr Unternehmen agil bleibt und auf Marktveränderungen schnell reagieren kann.



Zusätzlich zur Effizienzsteigerung kann KI auch eine Schlüsselrolle bei der Risikominderung spielen. In vielen Branchen ist es entscheidend, potenzielle Risiken frühzeitig zu erkennen und geeignete Maßnahmen zu ergreifen. Künstliche Intelligenz kann dabei helfen, Risiken zu identifizieren, indem sie Daten aus verschiedenen Quellen analysiert und Warnsignale erkennt. Geschäftsführer, die KI-gestützte Risikomanagement-Tools einsetzen, können proaktive Entscheidungen treffen, die die Sicherheit und Stabilität ihres Unternehmens gewährleisten.

Zusammenfassend lässt sich sagen, dass die Integration von Künstlicher Intelligenz in Geschäftsprozesse nicht nur eine Notwendigkeit, sondern eine wertvolle Chance für Geschäftsführer darstellt.

Die Verbesserung der Automatisierung, die Anwendung von Predictive Analytics und die Implementierung von BI-Lösungen sind nur einige der Möglichkeiten, wie KI Unternehmen transformieren kann.

Indem sie diese Technologien annehmen, können Geschäftsführer nicht nur die Effizienz steigern, sondern auch ihre Wettbewerbsfähigkeit im digitalen Zeitalter sichern.



# Vorteile der Automatisierung durch KI

---



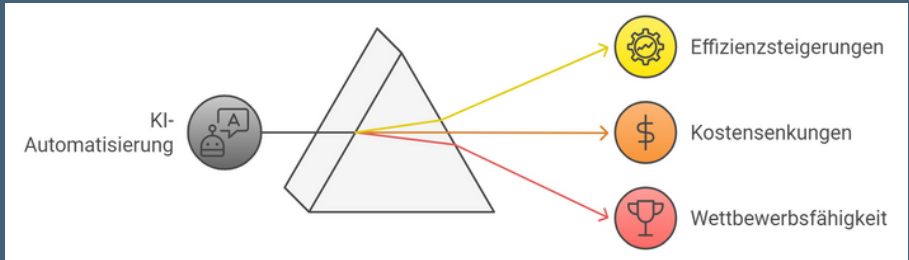
*KI-Automatisierung  
Erfolgsgeschichten  
Produktinnovation*

Die Automatisierung durch Künstliche Intelligenz (KI) bietet Unternehmen zahlreiche Vorteile, die insbesondere für Unternehmer und Geschäftsführer in der heutigen digitalen Zeit von großer Bedeutung sind. Durch den Einsatz von KI-Technologien können Geschäftsprozesse effizienter gestaltet werden, was zu einer signifikanten Steigerung der Produktivität führt.

Diese Effizienzgewinne ermöglichen es Unternehmen, Ressourcen gezielter einzusetzen und sich auf strategische Aufgaben zu konzentrieren. Dies ist besonders wichtig in einem wettbewerbsintensiven Markt, in dem schnelles Handeln und Anpassungsfähigkeit entscheidend sind.

Zusätzlich fördert die Automatisierung durch KI die Innovationskraft eines Unternehmens. Indem repetitive und zeitaufwändige Aufgaben automatisiert werden, bleibt den Mitarbeitern mehr Zeit für kreative und wertschöpfende Tätigkeiten.

Dies kann zu neuen Ideen und Verbesserungen in der Produktentwicklung führen. Geschäftsführer profitieren von einem dynamischen Arbeitsumfeld, das die Entstehung von Innovationen begünstigt und das Unternehmen zukunftssicher macht.



## Vorteile der Automatisierung durch KI:

In der heutigen Geschäftswelt, in der Daten als das neue Öl gelten, haben viele Unternehmen die Chancen erkannt, die sich aus der Implementierung von Business Intelligence (BI)-Lösungen ergeben. Besonders in der Fertigungsindustrie haben Unternehmen durch den gezielten Einsatz von BI-Technologien signifikante Effizienzgewinne erzielt.

Ein Beispiel ist ein mittelständisches Unternehmen, das durch die Integration eines BI-Systems zur Analyse von Produktionsdaten eine Reduzierung der Produktionskosten um 15 % erreichen konnte. Diese Einsparungen resultierten aus der besseren Identifikation von Engpässen und der Optimierung der Lieferketten, was nicht nur die Profitabilität steigerte, sondern auch die Wettbewerbsfähigkeit stärkte.



Ein weiteres inspirierendes Beispiel kommt aus dem Bereich des Kundenmanagements.

Ein Unternehmen, das Predictive Analytics einsetzte, konnte durch die Analyse von Kundenverhalten und -Vorlieben seine Marketingstrategien entscheidend verbessern.

Indem es vorhersagte, welche Produkte bei bestimmten Kundengruppen am gefragtesten sind, konnte das Unternehmen seine Lagerbestände optimieren und die Verkaufszahlen um 20 % steigern.

Diese datengetriebenen Entscheidungen führten nicht nur zu höheren Umsätzen, sondern auch zu einer stärkeren Kundenbindung, da die Kunden das Gefühl hatten, dass ihre Bedürfnisse erkannt und berücksichtigt werden.

Die Implementierung von BI-Lösungen bietet auch die Möglichkeit, interne Prozesse zu automatisieren und dadurch wertvolle Zeit und Ressourcen zu sparen. Ein Beispiel hierfür ist ein Automobilzulieferer, der durch den Einsatz eines BI-Systems zur Erfassung und Analyse von Qualitätsdaten die Fehlerquote in der Produktion drastisch senken konnte.

Durch die frühzeitige Identifikation von Qualitätsproblemen konnten

Korrekturmaßnahmen schneller umgesetzt werden, was zu einer signifikanten Verbesserung der Produktqualität führte. Dies stärkte nicht nur das Vertrauen der Kunden, sondern reduzierte auch die Kosten für Nacharbeiten und Rückrufaktionen erheblich.





Ein weiteres Beispiel ist ein Unternehmen aus dem Bereich der Lebensmittelproduktion, das BI-Lösungen einsetzte, um die Effizienz in der Supply Chain zu verbessern. Durch die Analyse von Verkaufsdaten und Markttrends konnte das Unternehmen seine Produktionspläne optimal anpassen und Überproduktion vermeiden. Dies führte nicht nur zu Kostensenkungen, sondern auch zu einer umweltfreundlicheren Produktion, da weniger Abfall anfiel. Die erfolgreiche Implementierung dieser BI-Lösungen hat das Unternehmen zu einem Vorreiter in der Branche gemacht und zeigt, wie Technologie und Nachhaltigkeit Hand in Hand gehen können.

Zusammenfassend lässt sich sagen, dass die Erfolgsgeschichten von BI-Implementierungen nicht nur die Vielseitigkeit dieser Technologien verdeutlichen, sondern auch das immense Potenzial, das in der datengestützten Entscheidungsfindung liegt. Geschäftsführer und Unternehmer sollten diese positiven Beispiele als Inspiration nutzen, um selbst in die Welt der Künstlichen Intelligenz und Automatisierung einzutauchen.

Die Implementierung von BI-Lösungen bietet nicht nur Chancen zur Effizienzsteigerung und Kostenreduktion, sondern auch zur Schaffung eines nachhaltigeren und kundenorientierteren Unternehmens. Die Zukunft gehört den Unternehmen, die bereit sind, Daten intelligent zu nutzen und innovative Ansätze zu verfolgen.



# Entwicklung einer digitalen Strategie:

---



*Digitale Strategie*  
*Mitarbeiterschulung*  
*Datenmanagement*  
*Veränderungsmanagement*

Die Entwicklung einer digitalen Strategie ist für Unternehmer und Geschäftsführer in der heutigen Geschäftswelt von entscheidender Bedeutung. In einer Zeit, in der Künstliche Intelligenz und Automatisierung zunehmend an Bedeutung gewinnen, ist es unerlässlich, einen klaren Plan zu haben, der die Integration dieser Technologien in die Geschäftsprozesse fördert.

Der erste Schritt in diesem Prozess besteht darin, die spezifischen Ziele und Anforderungen Ihres Unternehmens zu identifizieren.

Welche Geschäftsprozesse können durch Automatisierung optimiert werden?

Welche Daten stehen zur Verfügung, die durch Predictive Analytics für das Kundenmanagement genutzt werden können?

Eine umfassende Analyse dieser Aspekte legt den Grundstein für eine erfolgreiche digitale Strategie.

Ein zentraler Aspekt der digitalen Strategie ist die Auswahl geeigneter Technologien, die den spezifischen Bedürfnissen Ihres Unternehmens entsprechen. Künstliche Intelligenz bietet zahlreiche Möglichkeiten, um Routineaufgaben zu automatisieren und die Effizienz zu steigern. Gleichzeitig ermöglichen BI-Lösungen eine tiefere Einsicht in Fertigungsprozesse und die Leistung des Unternehmens.

Die Identifikation geeigneter Tools und die Implementierung dieser Lösungen sollten eng mit den definierten Unternehmenszielen verknüpft sein.



Dabei ist es wichtig, dass die Mitarbeiter in den Prozess integriert werden, um ein breites Verständnis und eine hohe Akzeptanz für die neuen Technologien zu schaffen.

Ein weiterer Schlüssel zur Entwicklung einer effektiven digitalen Strategie ist die Schulung und Weiterbildung Ihrer Mitarbeiter. Die Einführung neuer Technologien erfordert oft eine Anpassung der bestehenden Fähigkeiten und Kenntnisse.

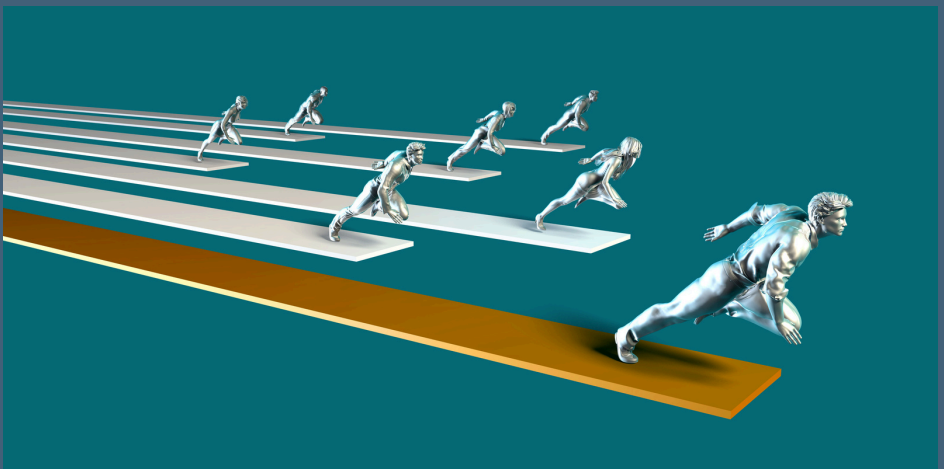
Investitionen in Schulungsprogramme sind daher unerlässlich, um sicherzustellen, dass Ihr Team in der Lage ist, die neuen Tools optimal zu nutzen.



Eine gut geschulte Belegschaft wird nicht nur die Implementierung von Künstlicher Intelligenz und Automatisierung erleichtern, sondern auch zu einer Kultur der Innovation und kontinuierlichen Verbesserung beitragen.

Darüber hinaus sollte eine digitale Strategie auch die Datenverwaltung in den Fokus rücken. Predictive Analytics kann nur dann wirkungsvoll eingesetzt werden, wenn die gesammelten Daten von hoher Qualität sind und sinnvoll verarbeitet werden.

Die Entwicklung von klaren Richtlinien zur Datenspeicherung und -analyse ist entscheidend, um wertvolle Erkenntnisse zu gewinnen und fundierte Entscheidungen zu treffen. Durch die Nutzung von BI-Lösungen in der Fertigungsindustrie können Sie nicht nur Ihre Produktionsabläufe optimieren, sondern auch einen Wettbewerbsvorteil erlangen, indem Sie schneller auf Marktveränderungen reagieren.

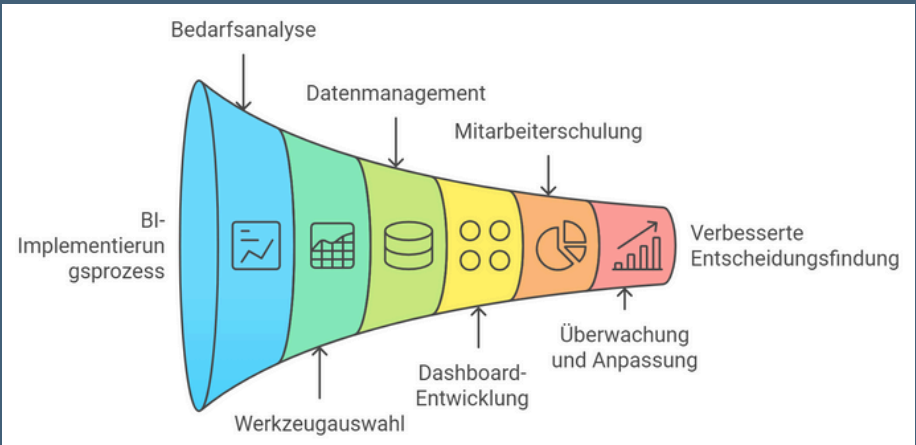


Abschließend ist die Entwicklung einer digitalen Strategie ein fortlaufender Prozess, der regelmäßige Überprüfungen und Anpassungen erfordert. Die Technologie entwickelt sich ständig weiter, und damit auch die Möglichkeiten, die sich für Ihr Unternehmen ergeben.

Sehen Sie die digitale Transformation nicht als einmalige Aufgabe, sondern als Gelegenheit, Ihr Unternehmen zukunftssicher zu machen.



Indem Sie proaktiv auf Veränderungen reagieren und Ihre Strategie kontinuierlich anpassen, können Sie sicherstellen, dass Sie in der digitalen Ära erfolgreich bleiben und die Chancen, die Künstliche Intelligenz und Automatisierung bieten, optimal nutzen.



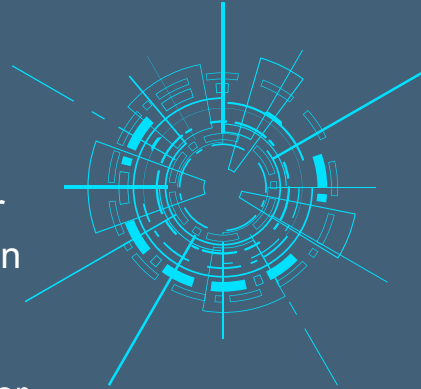
## Umgang mit Veränderungen und Widerständen:

Abschließend ist die Entwicklung einer digitalen Strategie ein fortlaufender Prozess, der regelmäßige Überprüfungen und Anpassungen erfordert. Die Technologie entwickelt sich ständig weiter, und damit auch die Möglichkeiten, die sich für Ihr Unternehmen ergeben.

Sehen Sie die digitale Transformation nicht als einmalige Aufgabe, sondern als Gelegenheit, Ihr Unternehmen zukunftssicher zu machen. Indem Sie proaktiv auf Veränderungen reagieren und Ihre Strategie kontinuierlich anpassen, können Sie sicherstellen, dass Sie in der digitalen Ära erfolgreich bleiben und die Chancen, die Künstliche Intelligenz und Automatisierung bieten, optimal nutzen.

Veränderungen sind im digitalen Zeitalter unvermeidlich, insbesondere wenn es um die Implementierung von Künstlicher Intelligenz und Automatisierung in Geschäftsprozesse geht.

Geschäftsführer und Unternehmer stehen vor der Herausforderung, ihre Unternehmen nicht nur an neue Technologien anzupassen, sondern auch die Mitarbeiter mitzunehmen.



Ein bewusster Umgang mit diesen Veränderungen kann den Unterschied zwischen Erfolg und Misserfolg ausmachen. Anstatt Widerstände als Bedrohung zu betrachten, sollten Sie diese als Chancen sehen, um ein stärkeres Team und innovative Lösungen zu entwickeln.



Ein zentraler Aspekt beim Umgang mit Veränderungen ist die Kommunikation. Offene und transparente Gespräche über die Ziele und Vorteile der neuen Technologien fördern das Vertrauen der Mitarbeiter. Informieren Sie Ihr Team über die Implementierung von Predictive Analytics im Kundenmanagement und erläutern Sie, wie diese Technologien dazu beitragen können, die Effizienz zu steigern und die Kundenbindung zu verbessern.

Wenn die Mitarbeiter verstehen, wie ihre Arbeit von der Künstlichen Intelligenz unterstützt wird, sind sie eher bereit, Veränderungen zu akzeptieren und aktiv mitzugestalten. Diese Aufklärungsarbeit nennt man Veränderungsmanagement (Change-Management) und darf auf keinen Fall unterschätzt werden. Jede noch so gute Digital-Initiative ist zum Scheitern verurteilt, wenn die Belegschaft den Mehrwert nicht erkennt.

Es ist auch wichtig, Erfolge zu feiern, egal wie klein sie erscheinen mögen. Anerkennung für Fortschritte im Umgang mit neuen Technologien schafft ein positives Arbeitsumfeld und motiviert Ihre Mitarbeiter, sich weiterhin aktiv an Veränderungsprozessen zu beteiligen.

Teilen Sie Erfolge, die durch den Einsatz von Künstlicher Intelligenz erzielt wurden, und zeigen Sie auf, wie diese Erfolge das gesamte



Unternehmen voranbringen.

Dies fördert nicht nur die Akzeptanz, sondern inspiriert auch andere, Veränderungen proaktiv zu begrüßen.

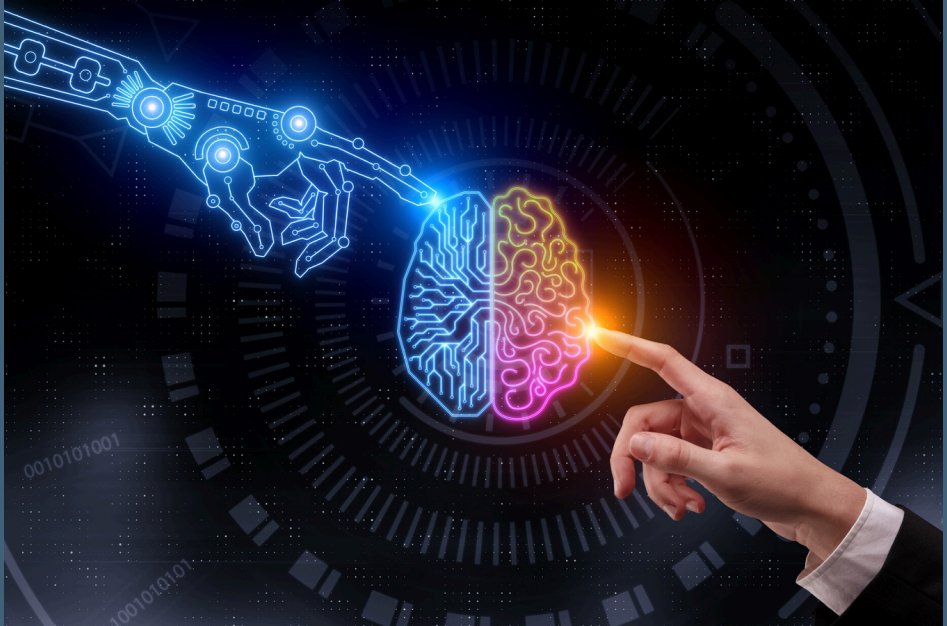
Ein weiterer wichtiger Faktor ist die Schulung und Weiterbildung. Mitarbeiter benötigen die richtigen Werkzeuge und Kenntnisse, um sich in einer sich schnell verändernden Landschaft zurechtzufinden. Investieren Sie in Schulungsprogramme, die den Umgang mit neuen BI-Lösungen in der Fertigungsindustrie fördern.

Durch gezielte Trainings und Workshops können Sie nicht nur die Kompetenzen Ihrer Mitarbeiter erweitern, sondern auch deren Motivation und Engagement stärken. Ein gut geschultes Team ist besser in der Lage, Herausforderungen zu meistern und Veränderungen als Teil des kontinuierlichen Wachstumsprozesses zu betrachten.

Abschließend lässt sich sagen, dass der Umgang mit Veränderungen und Widerständen eine Schlüsselkompetenz für Geschäftsführer im digitalen Zeitalter ist.

Durch offene Kommunikation, gezielte Schulungen und die Feier von Erfolgen können Sie ein Umfeld schaffen, das Veränderungen nicht nur akzeptiert, sondern aktiv gestaltet.

Nutzen Sie die Chancen, die sich durch die Implementierung von Künstlicher Intelligenz und Automatisierung bieten, um Ihr Unternehmen zukunftssicher zu machen und Ihre Mitarbeiter auf diesem spannenden Weg mitzunehmen.





# Digitale Transformation

Ich hoffe, dass Ihnen dieses E-Book wertvolle Einblicke und praktische Anregungen für die Anwendung von Künstlicher Intelligenz im Mittelstand gegeben hat. Die Möglichkeiten, die BI und KI bieten, sind grenzenlos und offerieren gerade mittelständischen Unternehmen enorme Chancen zur Optimierung von Prozessen und Steigerung der Effizienz.

Wenn Sie noch tiefer in das Thema eintauchen oder maßgeschneiderte Lösungen für Ihr Unternehmen entwickeln möchten, besuchen Sie meine Website [MYKORISA](https://www.mykorisa.com), wo Sie weitere Ressourcen, Workshops und persönliche Beratungsangebote finden. Scannen Sie den QR-Code und lassen Sie uns gemeinsam die Zukunft Ihres Unternehmens gestalten!



MYKORISA



# Impressum



Herausgeber:

**MYKORISA Digital Consulting GmbH**

Inzersdorferstraße 61/14

Wien 1100

Über MYKORISA:

<https://mykorisa.com/de/uber-uns/>

Autor: **Daniel Kobelt**

